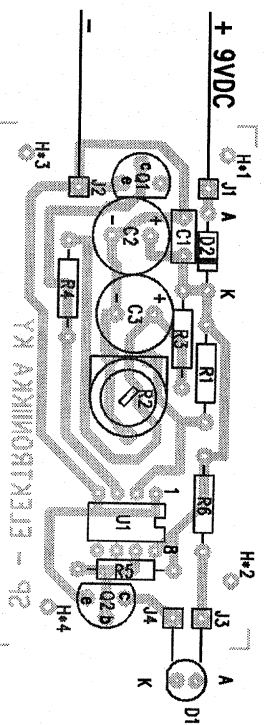


KUN Q1 KANNALLE TULEE VALOA JA U1:EN NASTAN 3 JÄNNITE PUTOAA ALLE NASTAN 2 JÄNNITTEEN, VAHITAA KOMPARAATORIN LÄHTÖ, (NASTA 7) TILAA JA Q2 OHJAUTUU PÄÄSTÖTILAAN SYTYTTÄEN LED:in

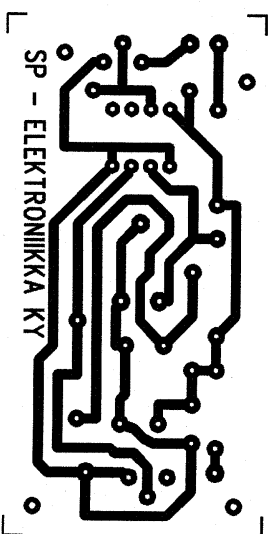
R2:lle VOIDAAN SÄÄTÄÄ LIPPAISUTASOA (LAIITTEEN HERKKYYTTÄ) JOS R6 JA LED:in TILALLE KYTKETÄÄN RELE, PYSYVÄ LAITTEELLA OHJAAAMAAN SUUREMPIA VIRTOJA, ESIM. HÄLYTYS KÄYTTÖSSÄ

LED:in KATODI ON VIISTOTTU
 D2 KATODILLA ON VIIVA
 ELEKTROLYTTIKONDENSAATTOREIDEN MINUS ON MERKITTY
 100nF MERKINTÄ 0.1K TAI 104
 VALOTRANSISTORI MRD 14B = LÄPINÄKYVÄ KUORI
 1.5k = RUSK.VIHR.PUN.KULTA
 3.3k = OR.OR.PUN.KULTA
 8.2k = HARM.PUN.PUN.KULTA
 15k = RUSK.VIHR.OR.KULTA
 U1 = YKKÖSNASTA MERKITTY



D2 SUOJAA KYTKENTÄÄ JOS KÄYTTÖJÄNNITE KYTKETÄÄN VÄÄRINPÄIN
 JOS KÄYTTETÄÄN RELETTÄ, VOI KÄYTTÖJÄNNITTEEN NOSTAA ESIM. 12 V:iin
 PARISTONEPPARIN PUNAINEN JOHTO ON +

SP - ELEKTRONIIKKA KY EI OTA VASTUUTA RAKENNUSSARJAN MAHDOLLISESTI AIHEUTTAMISTA VAHINGOISTA, TÄYSI VASTUU SIIRTYY SARJAN KÄYTTÄJÄLLE



SP - ELEKTRONIIKKA KY

VALOTRANSISTORIN VOI VIEDÄ JOHDOLLA KAUEMMAKSI ESIM. VALVOTTAVAAAN TILAAN

VALOKYTKIN

| | | | |
|--------|-----------------|-------|-----------------|
| PIIRT. | SP _n | TARK. | SP _n |
| SUUNN. | SP _n | PVM | -96 |

SP-ELEKTRONIIKKA KY